

SUITE63

entra con eleganza nel mondo
della Ceramica Italiana.

Questa nuovissima collezione
Cerdomus si presenta con una
gamma cromatica ispirata ai
toni soft del mondo della moda
e dell'interior design.

Si sviluppa in sei sensation
colours definiti con la massima
precisione, quattro pop colours
si uniscono completandone
la palette colore.

La collezione presenta
un unico formato
venti per centoventi rettificato.

La sua superficie naturale
è caratterizzata da venature
allungate che corrono veloci su
tutta la sua lunghezza,
sono percepibili al tatto,
alle luci ed alle ombre.

Novità, eleganza e colore
a disposizione di chi desidera
ridefinire i propri ambienti
o progettare nuovi spazi,
con lo sguardo attento
sempre rivolto al futuro,
perché tecnologia,
conoscenza ed innovazione
sono parte degli ingredienti
che compongono la ricetta di

SUITE63

CERDOMUS
ceramiche



CERDOMUS
ceramiche

SUITE 63



SUITE63

debut with elegance in the world of Italian Ceramics. This brand-new Cerdomus collection presents a range of colours inspired by the soft tones of the world of fashion and interior design.

It is developed in six sensation colours defined with utmost precision; four pop colours are added to the rich palette.

The collection comprises rectified tiles in a single 20X120 format.

Its natural surface features long veins running along the entire length, and that can be felt to the touch and seen under light and in the shadow.

Newness, elegance and colour at the disposal of those who wish to re-define their ambiances

or design new spaces, with an inquisitive look gazing into the future,

because technology, knowledge and innovation are some of the ingredients that make up the **SUITE63** formula.



SUITE63

fait son entrée avec élégance dans l'univers de la Céramique Italienne.

Cette toute nouvelle collection Cerdamus présente une palette chromatique inspirée par les tonalités douces du monde de la mode et de la décoration intérieure.

Elle se décline autour de six sensation colours définies avec la plus grande précision, auxquelles s'associent quatre pop colours pour compléter la palette.

La collection comporte un seul format de vingt sur cent-vingt rectifié.

Sa surface naturelle se caractérise par des veines allongées qui filent à toute allure sur toute sa longueur.

Perceptibles au toucher, elles sont sensibles aux ombres et lumières.

La nouveauté, l'élégance et la couleur attendent les clients désireux de rénover leur intérieur ou de concevoir de nouveaux espaces, avec l'œil attentif toujours braqué sur le futur parce que la technologie, la connaissance et l'innovation font partie des ingrédients qui composent la recette

de **SUITE63**





SUITE63

llega con elegancia
al mundo de la
cerámica italiana.

Esta nueva colección
Cerdomus ofrece una gama
de colores inspirada
en los tonos suaves
del mundo de la moda
y del diseño de interiores.

Se presenta en seis
sensation colours definidas con
la máxima precisión,
cuatro pop colours
se suman para complementar
la paleta de colores.

La colección presenta
un único formato veinte
por ciento veinte rectificado.

Su superficie natural
se caracteriza por vetas
alargadas que fluyen muy
rápido en toda su longitud,
son perceptibles al tacto,
a las luces y a las sombras.
Novedades, elegancia y color
disponibles para aquellos que
desean redefinir sus ambientes
o diseñar nuevos espacios,
con la mirada atenta siempre
puesta en el futuro,
porque la tecnología,
el conocimiento
y la innovación son parte
de los ingredientes
que componen la receta

de **SUITE63**



SUITE63

Suite63 hält mit Eleganz Einzug in die Welt der italienischen Keramik.

Die Farbpalette dieser brandneuen Kollektion von Cerdomus inspiriert sich an den zarten Tönen der Modewelt und des Innendesigns.

Sie fächert sich über sechs höchst präzise definierte „Sensation Colours“ auf; für die Vervollständigung der Farbpalette sorgen vier „Pop Colours“.

Die Kollektion ist im einzigen, geschliffenen Format 20 x 120 erhältlich.

Die natürliche Oberfläche fällt durch eine ertastbare, langgezogene Maserung auf, die sich über die ganze Länge verteilt und je nach Lichteinfall das Erscheinungsbild ändert.

Neuheit, Eleganz und Farbe stehen so allen zur Verfügung, die ihre Umgebung renovieren oder neue Räume planen wollen.

Mit einem stets auf die Zukunft gerichteten Augenmerk, denn Technologie, Fachwissen und Innovation gehören zu den Zutaten, aus denen das Rezept von **SUITE63** besteht.





SUITE63

изящно входит
в мир керамики.

Цветовая гамма новой
коллекции Cerdomus навеяна
мягкими тонами мира моды
и дизайна интерьера.

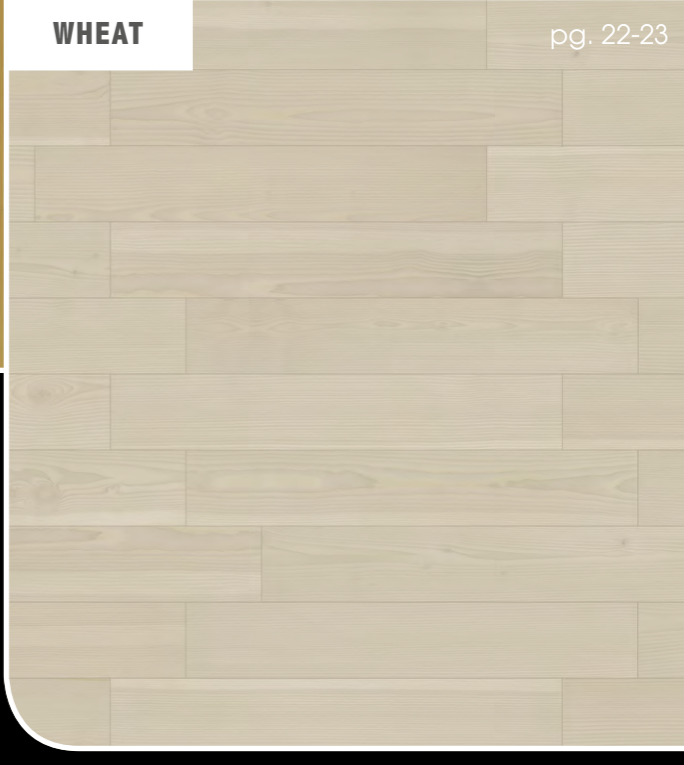
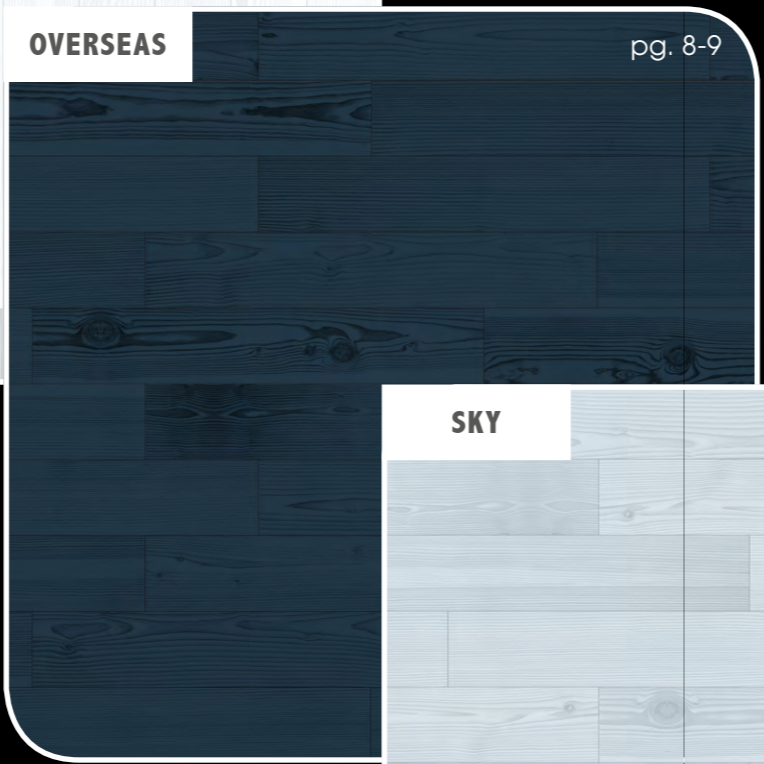
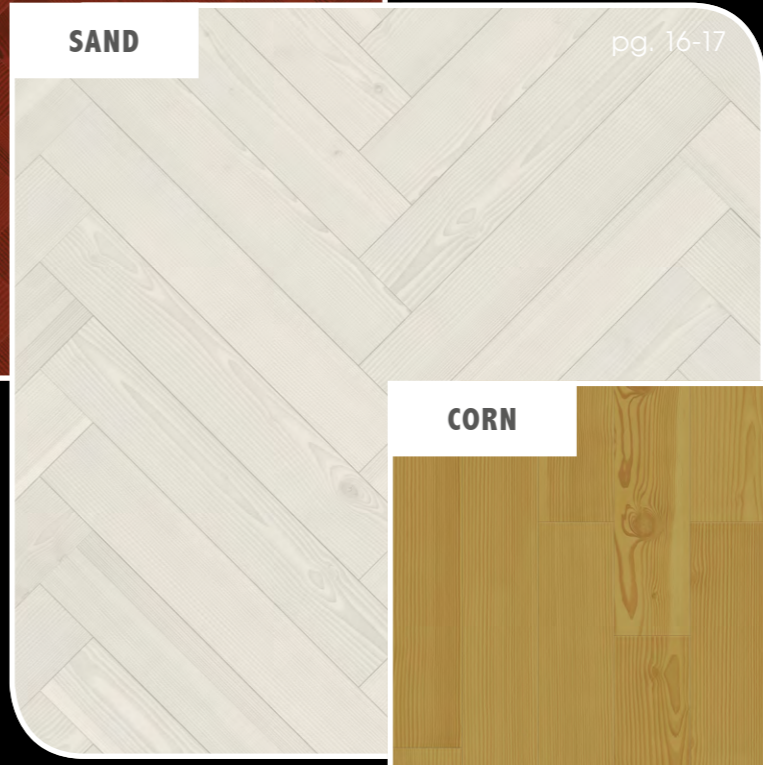
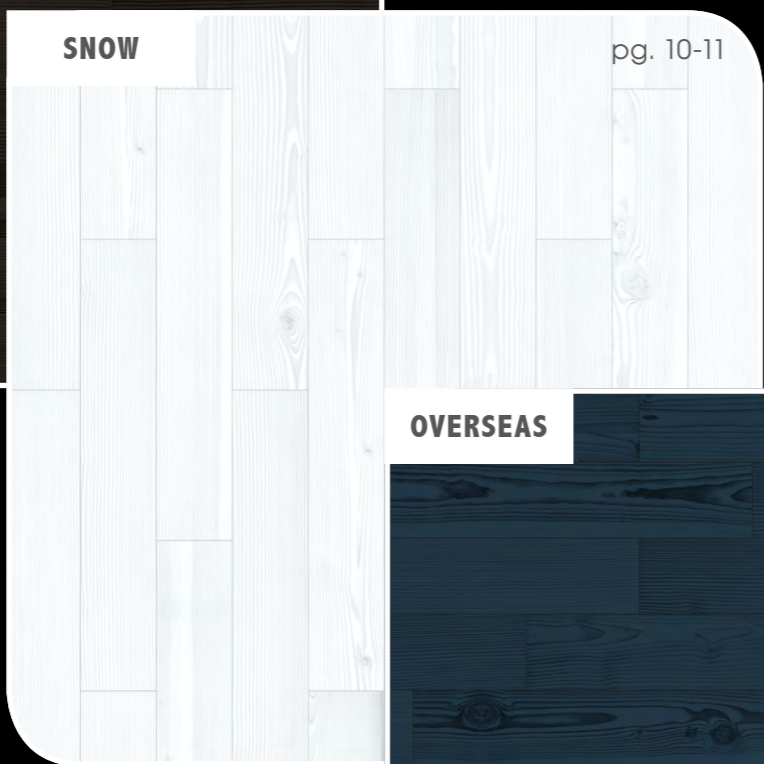
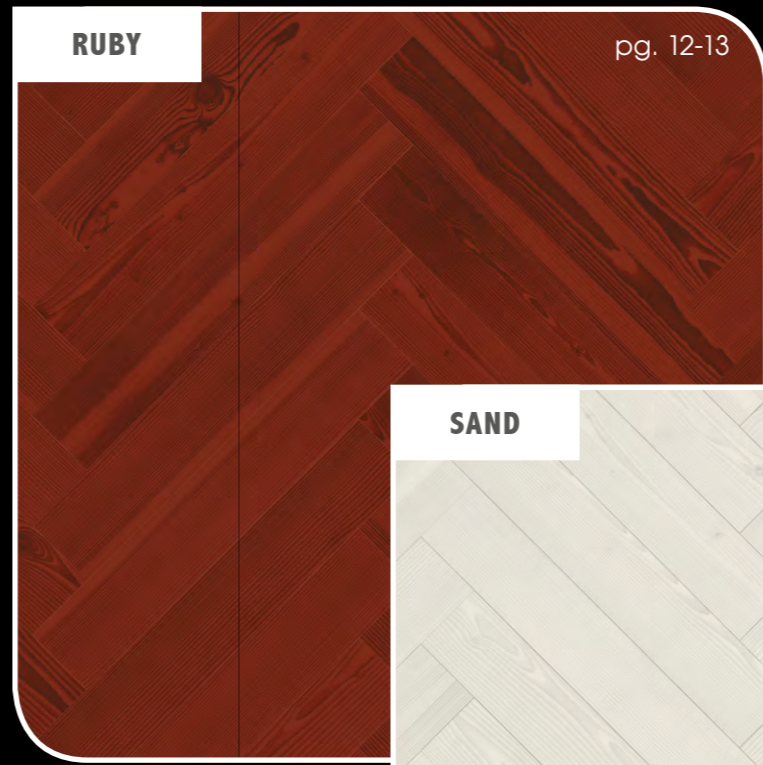
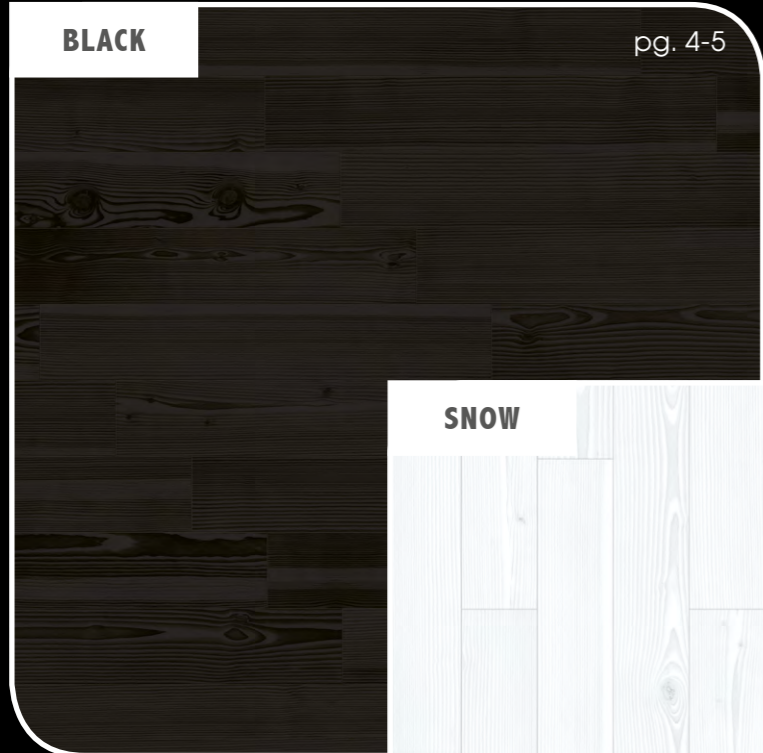
Она развивается в шести
цветовых восприятиях, пере-
данных с максимальной точ-
ностью: четыре модных
цвета сочетаются, создавая
цветовую палитру.

Коллекция представлена
единственным форматом от-
шлифованных плит
размерами сто
на сто двадцать.

Естественную поверхность
оживляют удлиненные
прожилки, которые быстро
пробегают по всей длине,
воспринимаясь на ощупь,
играя со светом и тенью.

Новизна, изящество и цвет
для тех, кто желает
изменить обстановку или
создать новые пространства
и всегда внимательно
смотрит в будущее,
потому что технологии,
знания и инновации
являются частью
ингредиентов в рецепте

SUITE63



BLACK

SKY

OVERSEAS

SNOW

RUBY

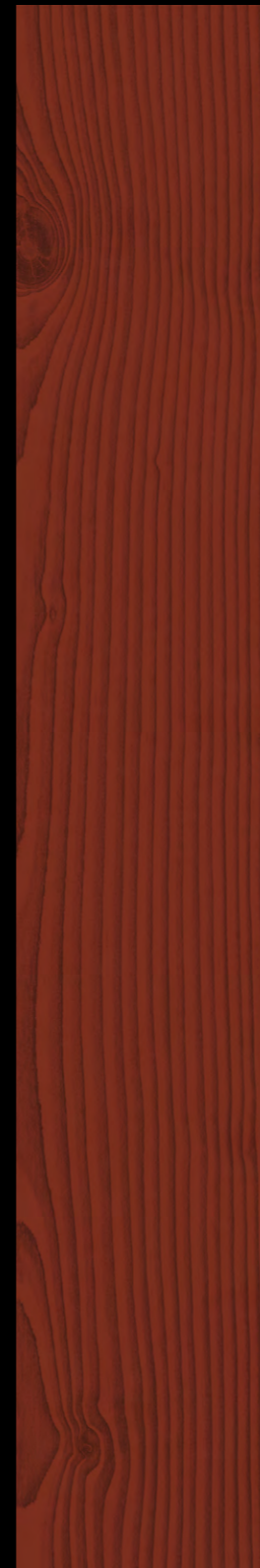
CORN

SAND

ASH

HEMP

WHEAT



70413 20x120_8"x48"
rettificato_rectified

70419 20x120_8"x48"
rettificato_rectified

70416 20x120_8"x48"
rettificato_rectified

70420 20x120_8"x48"
rettificato_rectified

70417 20x120_8"x48"
rettificato_rectified

70414 20x120_8"x48"
rettificato_rectified

70418 20x120_8"x48"
rettificato_rectified

70412 20x120_8"x48"
rettificato_rectified

70415 20x120_8"x48"
rettificato_rectified

70421 20x120_8"x48"
rettificato_rectified

■ GR-0830

■ GR-0830

■ GR-0830

■ GR-0830

■ GR-0830

■ GR-0830

■ GR-0830

■ GR-0830

■ GR-0830

■ GR-0830

bacchetta metallo argento 64931 0,5x120_0,2"x48"

▲ GR-0260

bacchetta metallo titanio 68784 0,5x120_0,2"x48"

▲ GR-0400

bacchetta metallo fumè 68783 0,5x120_0,2"x48"

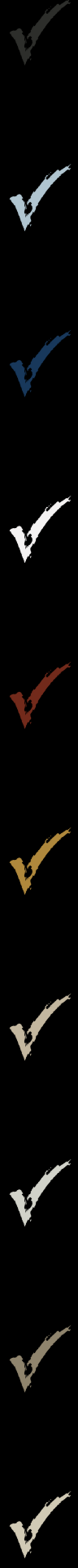
▲ GR-0400

gres porcellanato rettificato / rectified porcelain tile

made in  cerdomus



 CERDIGITILES®



BLACK



70544 battiscopa 4,8x120_1,9"x48"

◆ GR-0310



70554 costa retta 33x120_13"x48"

▲ GR-1038



70564 angolo dx 33x120_13"x48"

▲ GR-1092



70574 angolo sn 33x120_13"x48"

▲ GR-1092

SKY



70550 battiscopa 4,8x120_1,9"x48"

◆ GR-0310



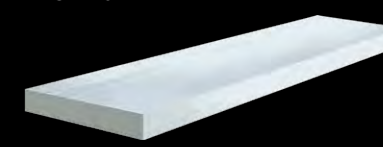
70560 costa retta 33x120_13"x48"

▲ GR-1038



70570 angolo dx 33x120_13"x48"

▲ GR-1092



70580 angolo sn 33x120_13"x48"

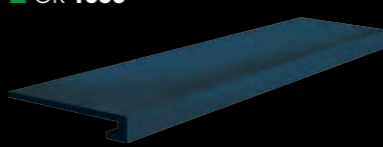
▲ GR-1092

OVERSEAS



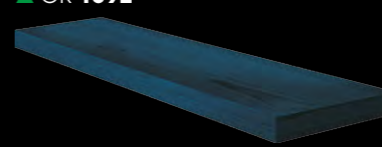
70547 battiscopa 4,8x120_1,9"x48"

◆ GR-0310



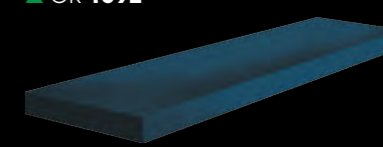
70557 costa retta 33x120_13"x48"

▲ GR-1038



70567 angolo dx 33x120_13"x48"

▲ GR-1092



70577 angolo sn 33x120_13"x48"

▲ GR-1092

SNOW



70551 battiscopa 4,8x120_1,9"x48"

◆ GR-0310



70561 costa retta 33x120_13"x48"

▲ GR-1038



70571 angolo dx 33x120_13"x48"

▲ GR-1092



70581 angolo sn 33x120_13"x48"

▲ GR-1092

RUBY



70548 battiscopa 4,8x120_1,9"x48"

◆ GR-0310



70558 costa retta 33x120_13"x48"

▲ GR-1038



70568 angolo dx 33x120_13"x48"

▲ GR-1092



70578 angolo sn 33x120_13"x48"

▲ GR-1092

CORN



70545 battiscopa 4,8x120_1,9"x48"

◆ GR-0310



70555 costa retta 33x120_13"x48"

▲ GR-1038



70565 angolo dx 33x120_13"x48"

▲ GR-1092



70575 angolo sn 33x120_13"x48"

▲ GR-1092

SAND



70549 battiscopa 4,8x120_1,9"x48"

◆ GR-0310



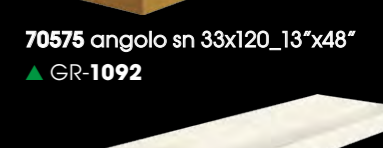
70559 costa retta 33x120_13"x48"

▲ GR-1038



70569 angolo dx 33x120_13"x48"

▲ GR-1092



70579 angolo sn 33x120_13"x48"

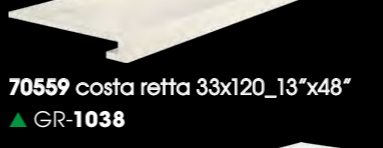
▲ GR-1092

ASH



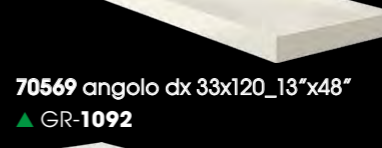
70543 battiscopa 4,8x120_1,9"x48"

◆ GR-0310



70553 costa retta 33x120_13"x48"

▲ GR-1038



70563 angolo dx 33x120_13"x48"

▲ GR-1092



70573 angolo sn 33x120_13"x48"

▲ GR-1092

HEMP



70546 battiscopa 4,8x120_1,9"x48"

◆ GR-0310



70556 costa retta 33x120_13"x48"

▲ GR-1038



70566 angolo dx 33x120_13"x48"

▲ GR-1092



70576 angolo sn 33x120_13"x48"

▲ GR-1092

WHEAT



70552 battiscopa 4,8x120_1,9"x48"

◆ GR-0310



70562 costa retta 33x120_13"x48"

▲ GR-1038



70572 angolo dx 33x120_13"x48"

▲ GR-1092



70582 angolo sn 33x120_13"x48"

▲ GR-1092

formato cm size cm format cm Format cm	pezzi scatola pieces box pièces boîte Stück Karton	mq. scatola sq. mt. box mq. boîte Qm. Karton	kg. scatola weight box poids boîte Gewichte Karton europallet 80x120	scatole pallet box pallet boîte pallet Karton Pallette	mq. pallet sq. mt. pallet mq. pallet Qm. Pallette	kg. pallet weight pallet poids pallet Gewichte Pallette
20x120 rettificato	4	0,94	21,00	40	37,60	840
0,5x120 bacchetta metallo	5					
33x120 gradino costa retta	2					
33x120 ang. gradino costa retta dx/sn	1					
4,8x120 battiscopa	6	ml.7,20				

per comprensibili motivi tecnici i pesi sopra indicati possono variare del +/- 4% - for technical reasons the weights indicated above may vary +/- 4%

DESCRIZIONE DI CAPITOLATO

Piastrelle in gres fine porcellanato della linea **Suite63**. Le piastrelle di questa collezione sono classificate nel gruppo Bla annex G, UGL conformemente alla norma UNI EN 14411 e rispondenti a tutti i requisiti richiesti dalla norma UNI EN 14411 App.G, costituite da una massa unica, omogenea e compatta, ottenute da pressatura a secco di impasto atomizzato derivante da miscele di minerali caolinici, feldspati e inerti a bassissimo contenuto di ferro.

Temperatura di cottura Ininfiammabile	> 1220°C	Cooking temperature Fireproof	> 1220°C
Assorbimento d'acqua	<= 0,5%	Water absorption	<= 0,5%
Forza di rottura	> 1300 N	Breaking strength	> 1300 N
Resistenza alla flessione	> 35 N/mm ²	Modulus of rupture	> 35 N/mm ²
Resistenza all'urto	e > 0,87	Shock resistance	e > 0,87
Resistenza all'abrasione profonda	<= 175 mm ³	Resistance to deep abrasion	<= 175 mm ³
Dilatazione termica lineare	6,8 (10 ⁻⁶ °C ⁻¹)	Linear thermal expansion	6,8 (10 ⁻⁶ °C ⁻¹)
Resistenza agli sbalzi termici	Resiste	Thermal shock resistance	Resistant
Dilatazione dovuta all'umidità	0,08%	Determination of moisture expansion	0,08%
Resistenza al gelo	Resiste	Frost resistance	Resistant
Resistenza all'attacco chimico	UA-ULC UHC	Chemical resistance	UA-ULC UHC
Resistenza alle macchie	Classe 4	Stain resistance	Class 4
Resistenza allo scivolamento	R 9	Slip resistance	R 9
Resistenza allo scivolamento a piedi nudi	A	Slip resistance barefoot	A
Determinazione del coefficiente di attrito statico	DRY 0,66 - WET 0,63	Static coefficient of friction C.O.F.	DRY 0,66 - WET 0,63
Determinazione del coefficiente di attrito dinamico	0,49	Dynamic coefficient of friction D.C.O.F.	0,49

TECHNICAL SPECIFICATIONS

Tiles in fine vitrified ceramic stoneware of the **Suite63** line. The tiles of this collection are classified as belonging to the Bla annex G, UGL group conforming to the standard UNI EN 14411 and corresponding to all the requirements of the standard UNI EN 14411 App.G, composed of a single mass, even and compact, obtained by the cold pressing of the dry atomized paste derived from a mixture of kaolinite, feldspar and inert minerals with a very low iron content.



Cerindustries for LEED

I crediti LEED forniscono agli operatori del settore gli strumenti necessari per calcolare l'impatto di sostenibilità ambientale di un edificio. Il sistema si basa sull'attribuzione di un punteggio relativo a specifici requisiti di eco-compatibilità dei materiali utilizzati. La somma di tali punti (crediti) determina il livello di certificazione ottenuto dall'edificio e contribuisce ad aumentarne il valore di mercato. I prodotti Cerindustries rispondono a molti dei requisiti richiesti dalle certificazioni LEED e in particolare, tutti i prodotti in grés porcellanato contengono una percentuale di materiale riciclato (pre-consumer) superiore al 40%, non rilasciano sostanze tossiche e vengono realizzati in stabilimenti certificati da un sistema di gestione ambientale.

Cerindustries for LEED

LEED credits provide to architects, contractors etc. all the necessary means to evaluate the grade of environmental sustainability of a given building. Leed provisions are based on the recognition/assignment criteria of credits pertaining to specific requirements of green building materials. The credits total amount does establish the certification ranking achieved by the building and does concur to raise the market perceived value. All Cerindustries' products do comply with many of LEED's requirements and more in particular all products classified under category BLA, porcelain stoneware, are made up with a percentage of recycled and recovered material, (pre-consumer), that does exceed 40% of the total quantity of clays employed. Cerindustries' products do not release VOCs and are produced in production facilities environmental friendly certified.

I prodotti Cerindustries S.p.A. sono conformi alle normative attualmente in vigore. Le eventuali indicazioni di pesi, misure, dimensioni, colore, tonalità ed altri dati contenuti in tutto il materiale dimostrativo Cerindustries S.p.A. hanno carattere meramente indicativo e non saranno vincolanti. Per una maggior valorizzazione dei materiali stonizzati si consiglia di posare il materiale prelevandolo alternativamente da scatole diverse. Per la posa dei prodotti rettificati si consiglia l'uso di un massetto autolivellante e l'utilizzo di una fuga non inferiore ai 2 mm. Cerindustries S.p.A. non sarà responsabile per difetti dovuti alla non corretta posatura dei materiali. Per prodotti levigati si raccomanda la massima cautela durante le operazioni di movimentazione e posa, evitando in particolare di sfregare le piastrelle l'una contro l'altra e si consiglia, a posatura effettuata, di proteggere la pavimentazione con una copertura in cartone fino alla conclusione dei lavori di cantiere. Per il particolare tipo di struttura del prodotto si consiglia una rapida pulizia delle superfici dopo la stuccatura con detergenti specifici. Cerindustries S.p.A. ha la facoltà di modificare le informazioni tecniche riportate in questo catalogo. I colori e le caratteristiche estetiche dei prodotti sono indicative, in quanto non riproducibili su carta stampata con assoluta fedeltà.

Cerindustries S.p.A. products comply with the standards at present in force. Any indications of weight, measurements, dimensions, colours, shades and other data contained in the Cerindustries S.p.A. illustrative material are merely indicative and must not be understood as binding. To enhance the effect of shaded materials it is recommended to alternate items from different boxes while laying. When laying ground products it is advisable to use a self-levelling floor plaster with joints of not less than 2 mm. Cerindustries S.p.A. do not accept responsibility for defects resulting from the incorrect laying of materials. Maximum care should be taken when handling and laying polished products, in particular avoiding rubbing the tiles against each other. When laying is complete it is advisable to protect the floor with cardboard up until completion of building work on the site. Owing to the special nature of these tiles we recommend that you quickly wipe the tiles with special detergents after stuccoing. Cerindustries S.p.A. reserves the right to modify the technical information reported on this catalogue. The colours and aesthetic features of the products are indicative, as it is not possible to reproduce them faithfully on paper.



CARATTERISTICHE TECNICHE SUITE63 Technical characteristics - Caractéristiques techniques Technische Eigenschaften - Технические характеристики SPESSORE mm. 10 - thickness 0.4" - epaisseur - Stärke - Толщина	VALORI TIPICI Typical values - Valeurs typiques Typische Werte - Характерные значения	VALORI LIMITE PREVISTI Expected limit values - Valeurs limites prévues - Erwartete Grenzwerte - Предусмотренные предельные значения
ASSORBIMENTO D'ACQUA Water Absorption - Absorption d'eau Wasseraufnahme - Водопоглощение	<= 0,5%	<= 0,5%
UNI EN ISO 10545-03		UNI EN 14411 G
FORZA DI ROTTURA Breaking strength - Résistance au choc Bruchlast - Разрушающее усилие	> 1300 N	1300 N min
UNI EN ISO 10545-04		UNI EN 14411 G
RESISTENZA ALLA FLESSIONE Modulus of rupture - Résistance à la flexion Biegefestigkeit - Стойкость на изгиб	> 35 N/mm ²	35 N/mm ² min
UNI EN ISO 10545-04		UNI EN 14411 G
RESISTENZA ALL'URTO Shock resistance - Résistance aux chocs Stoßfestigkeit - Сопротивление удару	COEFFICIENTE DI RESTITUZIONE e > 0,87 Restitution coefficient - Coefficient de restitution - Restitutionskoeffizient - Коэффициент возврата	METODO DI PROVA DISPONIBILE Available test method - Méthode d'essai disponible - Verfügbare Testmethode - Доступная методика испытаний UNI EN 14411 G
UNI EN ISO 10545-05		175 mm ³ max
RESISTENZA ALL'ABRASIONE PROFONDA Resistance to deep abrasion - Résistance à l'abrasion profonde Tiefenabriebfestigkeit - Стойкость к глубокому истиранию	<= 175 mm ³	<= 175 mm ³
UNI EN ISO 10545-06		UNI EN 14411 G
DILATAZIONE TERMICA LINEARE Linear thermal expansion - Dilatation thermique linéaire Thermische Dilataion - Линейное тепловое расширение	6,8 (10 ⁻⁶ °C ⁻¹)	METODO DI PROVA DISPONIBILE Available test method - Méthode d'essai disponible - Verfügbare Testmethode - Доступная методика испытаний UNI EN 14411 G
UNI EN ISO 10545-08		METODO DI PROVA DISPONIBILE Available test method - Méthode d'essai disponible - Verfügbare Testmethode - Доступная методика испытаний UNI EN 14411 G
RESISTENZA AGLI SBALZI TERMICI Thermal shock resistance - Résistance aux chocs thermiques Temperaturerwechselbeständigkeit Стойкость к тепловым перепадам UNI EN ISO 10545-09	RESISTE Resistant - Résistant Beständig - Стойкая	METODO DI PROVA DISPONIBILE Available test method - Méthode d'essai disponible - Verfügbare Testmethode - Доступная методика испытаний UNI EN 14411 G
DILATAZIONE DOVUTA ALL'UMIDITA' Determination of moisture expansion - Determination de la dilatation à l'humidité - Ausdehnung auf Grund von Feuchtigkeit Расширение под воздействием влажности UNI EN ISO 10545-10	0,08%	METODO DI PROVA DISPONIBILE Available test method - Méthode d'essai disponible - Verfügbare Testmethode - Доступная методика испытаний UNI EN 14411 G
RESISTENZA AL GELO Frost resistance - Résistance au gel Frostbeständigkeit - Морозостойкость	RESISTE Resistant - Résistant Beständig - Стойкая	RICHIESTA Required - Requisite Gefordert - Требуется
UNI EN ISO 10545-12		UNI EN 14411 G
RESISTENZA ALL'ATTACCO CHIMICO Chemical resistance - Résistance chimique Chemische Beständigkeit Стойкость к химическому воздействию UNI EN ISO 10545-13	UA ULC - UHC	UB Min. - UNI EN 14411 G Da ULA a ULC da UHA a UHC - From ULA to ULC from UHA to UHC - De ULA à ULC de UHA à UHC - Von ULA auf ULC von UHA auf UHC - От ULA до ULC от UHA до UHC
RESISTENZA ALLE MACCHIE Stain resistance - Résistance aux taches Fleckenbeständigkeit - Стойкость к загрязнению UNI EN ISO 10545-14	CLASSE 4 Class 4 - Catégorie 4 Klasse 4 - Класс 4	Classe 3 min Class 3 min - Catégorie 3 min Klasse 3 min - Класс 3 мин
UNI EN ISO 10545-14		UNI EN 14411 G
RESISTENZA ALLO SCIVOLAMENTO Slip resistance - Résistance au glissement Rutschfestigkeit - Сопротивление скольжению	R 9	Da R9 a R13 From R9 to R13 - De R9 à 13 Von R9 auf R13 - От R9 до R13
DIN 51130		BGR 181
RESISTENZA ALLO SCIVOLAMENTO A PIEDI NUDI Slip resistance barefoot - Résistance au glissement pieds nus Rutschfestigkeit fuer den Barfußbereich Сопротивление скольжению при хождении босиком DIN 51097	A	METODO DI PROVA DISPONIBILE Available test method - Méthode d'essai disponible - Verfügbare Testmethode - Доступная методика испытаний UNI EN 14411 G
DETERMINAZIONE DEL COEFFICIENTE DI ATTRITO STATICO Static coefficient of friction C.O.F. - Calcul du coefficient de frottement statique sec mouillé - Bestimmung vom statischen Reibungskoeffizient Trockenreibung Nassreibung - Определение коэффициента статического трения сухая поверхность мокрая поверхность ASTM C 1028	DRY 0,66 WET 0,63	
DETERMINAZIONE DEL COEFFICIENTE DI ATTRITO DINAMICO Dynamic coefficient of friction D.C.O.F. - Calcul du coefficient de frottement dynamique sec mouillé - Bestimmung vom dynamischen Reibungskoeffizient Trockenreibung Nassreibung - Определение коэффициента динамического трения сухая поверхность мокрая поверхность	WET 0,49	
STONALIZZAZIONE Shade Variation - Denuancement - Variación de tono - Farbspiel - Различие в тоне		MEDIA Medium

tutti i valori riportati in tabella sono relativi alla prima scelta dei soli fondi naturali - the data refers to first choice material in the natural version



CERDOMUS
ceramiche